

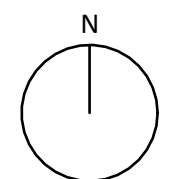
**ALGEMEEN:**

De roeten op de tekening zijn indicatief en aangegeven in millimeters, hieraan kunnen geen rechten worden ontleend. In werkelijkheid kunnen de roeten afwijken.

De installaties en installatieomgeving zijn te indicatief en de positie en afmetingen kunnen nog afwijken t.o.v. definitieve gekozen installaties door installateur.

Aantal en posities van de verlichtingsarmaturen volgens berekening en eigen polietekenummer.

Aantal en posities rookmelders volgens bouwbesluit.



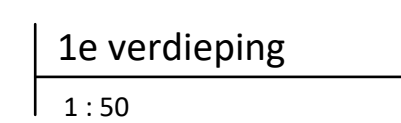
project: **Waalkwartier Blok ABC**  
Nijmegen, Netherlands



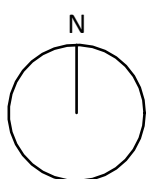
onderdeel: Plattegrond begane grond  
(formaat) schaal: (A0L) 1:50

datum:	01-03-2025	status:
wijziging:	15-04-2025	DEFINITIEF
project nr:	19-0881	fase:
tekening nr:	VK 100 B	W

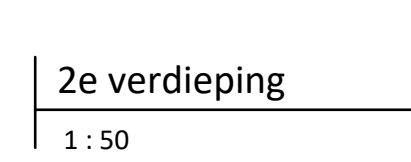




Electra rennovi			
Eenpeilige schakelaar		Lichtpunt centraaldoos	W c d dubbel horizontaal
Wissel schakelaar		W c enk sp/waterdient	W c d fuaht inhuw
Serie schakelaar		Randlichtpunt	230V aansluiting
Kruis schakelaar		Woonleider	W c n 2x230V / Peridex
Armatuur		Centraal Aard Punt (CAP)	Draadoord thermostat
Videofon toestel		Leze leiding	WTW bediening
Beldkrans		Bedrade leiding	Bedrade leiding dranger
Verdeelkast		W c d enkel	Bedrade wcrans met vloer warmte







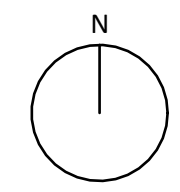
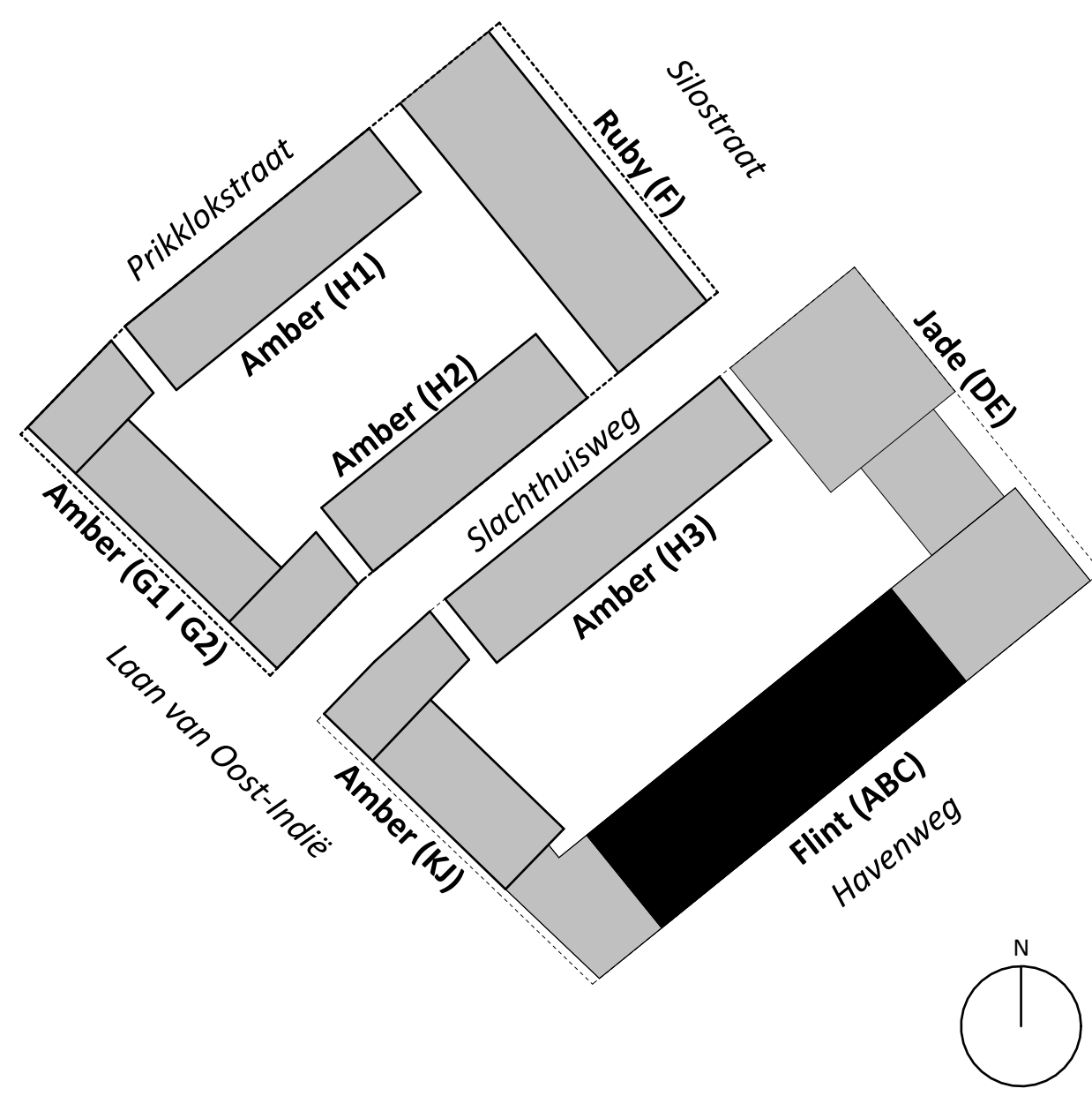
De maten op de tekening zijn indicatief en aangegeven in millimeters, hieraan kunnen geen rechten worden ontleend. In werkelijkheid kunnen de maten afwijken.

De installaties en installatie ruimte zijn ter indicatie en de positie en afmetingen kunnen nog afwijken t.o.v. definitieve gekozen installaties door installateur.

Aantal en posities van de verlichtingsarmaturen volgens berekening en eisen politiekuurmerk.

Aantal en posities rookmelders volgens bouwbesluit.

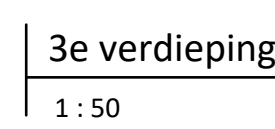
Electra renvoi			
Eenpeilige schakelaar	⚡	Lichtpunt centraaldoos	⚡ W c d dubbel horizontaal
Wissel schakelaar	⚡	W c enk. spatwaterdicht	⚡ W c d (haal) inbouw
Serie schakelaar	⚡	W c Roodlichtpunt	⚡ 230V aansluiting
Kruis schakelaar	⚡	W c Wandellicht	⚡ W c d 2x230V / Perilex
Armatuur	⚡	Centraal Aard Punt (CAP)	⚡ Draadloze thermostaat
Videofoon toestel	⚡	Leze leiding	⚡ WTW bediening
Beldkruis	⚡	Bedrade leiding	⚡ Bedrade leiding dranger
Verdelkast	⚡	W c d enkel	⚡ Draadloze afstands wissel van afstand


**DURAVERMEER**

onderdeel: Plattegrond 2e verdieping  
(formaat) schaal: (A0L) 1:50

datum:	01-03-2025	statu:
wijziging:	05-04-2025	DEFINITIEF
project nr:	19-0881	fa
tekening nr:	VK 102 B	






## ALGEMEEN:

De maten op de tekening zijn indicatief en aangegeven in millimeters, hieraan kunnen geen rechten worden ontleend. In werkelijkheid kunnen de maten afwijken.

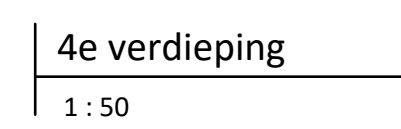
De installaties en installatieruimte zijn ter indicatie en de positie en afmetingen kunnen nog afwijken t.o.v. definitieve gekozen installaties door installateur.

Aantal en positie van de verlichtingsarmaturen volgens berekening en esen polteikatuurmet.

Aantal en posities rookmelders volgens bouwbesluit.

project:		Wahlwerter Blok ABC Nijmegen, Netherlands	
 <b>DURA VERMEER</b>			
		datum:	01-01-2025
		afgeleverd:	05-04-2025
		project nr:	19-0881
		tekening nr:	VK 103 B
order/deel (formaat) school:	Plattegrond 5e verdieping ADU1 1:50		





**ALGEMEEN:**

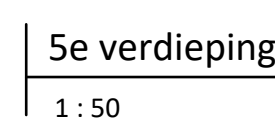
De roeten op de tekening zijn indicatief en aangegeven in millimeters, hieraan kunnen geen rechten worden ontleend. In werkelijkheid kunnen de roeten afwijken.

De installaties en installatieomgeving zijn te indicatief en de positie en afmetingen kunnen nog afwijken t.o.v. definitieve gekozen installaties door installateur.

Aantal en posities van de verlichtingsarmaturen volgens berekening en eigen polietekenummer.

Aantal en posities rookmelders volgens bouwbesluit.





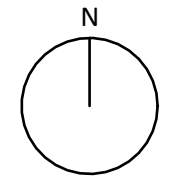
**ALGEMEEN:**

De roeten op de tekening zijn indicatief en aangegeven in millimeters, hieraan kunnen geen rechten worden ontleend. In werkelijkheid kunnen de roeten afwijken.

De installaties en installatieruimte zijn ter indicatie en de positie en afmetingen kunnen nog afwijken t.o.v. definitieve gekozen installaties door installateur.

Aantal en posities van de verlichtingsarmaturen volgens berekening en eisen politiekeurmerk.

Aantal en posities rookmelders volgens bouwbesluit.



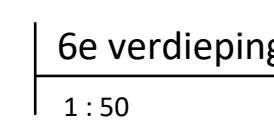
project: **Waalkwartier Blok ABC**  
Nijmegen, Netherlands



onderdeel: Plattegrond 5e verdieping  
(formaat) schaal: (A0) 1:50

datum:	01-03-2025	status:
wijziging:	05-04-2025	DEFINITIEF
project nr:	19-0881	fase:
tekening nr:	VK 105 B	versie:





## ALGEMEEN:

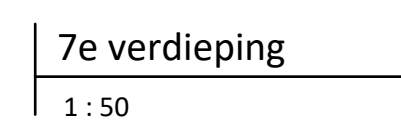
De maten op de tekening zijn indicatief en aangegeven in millimeters, hieraan kunnen geen rechten worden ontleend. In werkelijkheid kunnen de maten afwijken.

De installaties in installatieruimte zijn ter indicatie en de posities en afmetingen kunnen nog afwijken t.o.v. definitieve gekozen installaties door installateur.

Aantal en posities van de verlichtingsarmaturen volgens berekening en eisen politeikneumarkt.

Aantal en posities rookmelders volgens bouwbesluit.





**ALGEMEEN:**

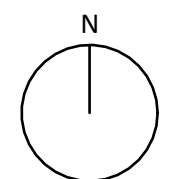
De maten op de tekening zijn indicatief en aangegeven in millimeters, hieraan kunnen geen rechten worden ontleend. In werkelijkheid kunnen de maten afwijken.

De installaties en postbussen zijn te installeren op de positie en afmetingen kunnen nog afwijken t.o.v. de definitieve gekozen installaties door de installateur.

Aantal en positieven van de verlichtingsarmaturen volgens berekening en eigen polstekkement.

Aantal en postbussen rookmelders volgens bouwbeleid.

The map shows the 'De Oude Kerk' area in Amsterdam. The church is a large, irregular building with several wings. The streets shown are Prinsloostraat, Ruyt (F), Silvestraat, Jorda (H), Slachthuisweg, Amber (H3), Amber (H2), Amber (H1), Amber (G1) (G2), Looze van Oost-Indië, and Hovenweg. A north arrow is located in the bottom right corner.


**DURA VERMEER**

onderdeel: Plattegrond 7e verdieping  
(formaat) schaal: (A0L) 1:50

datum:	01-03-2025	status:
wijziging:	05-04-2025	DEFINITIEF
project nr:	19-0881	fase:
tekening nr:	VK_107_B	versie:



De maten op de tekening zijn indicatief en aangegeven in millimeters, hieraan kunnen geen rechten worden ontleend. In werkelijkheid kunnen de maten afwijken.  
De installaties en installatieruimte zijn ter indicatie en de positie en afmetingen kunnen nog afwijken t.o.v. definitieve gekozen installaties door installateur.  
Aantal en posities van de ventilatiearmaturen volgens berekening en eisen politeikurmerk.  
Aantal en posities rookmelders volgens bouwbesluit.