

Eerste verdieping

1 : 100



Begane grond

1 : 100

RENVOOI			
	betonwand		woningtoegang appartementen
	betonwand		tegelwerk
	metselwerk, kalkzandsteen		tegelwerk op afschot t.p.v. douche
	houtskeletbouw		opstelplaats mechanische ventilatie
	niet-dragende metalstudwand woningscheiding		opstelplaats mechanische ventilatie (WTW)
	niet-dragende metalstudwand		opstelplaats wasmachine/ droger
	voorzetwand		fontein
	isolatiemateriaal, Rc-waarde conf. berekeningen		wastafel
	lichte scheidingswanden - cellenbeton		toilet
	zelfsluitend		bad
	30 min. Ra WBDBO, zelfsluitend		hwa hemelwaterafvoer
	30 min. R200 WBDBO, zelfsluitend		BWL brandweer lift
	60 min. Ra WBDBO, zelfsluitend		sedumdak
	60 min. R200 WBDBO, zelfsluitend		Zone verhoogde belasting
	gierzwaluwkast		afzuigrooster WTW
	zonnepanelen		inblaasrooster WTW
	Haag (laag)		schuifdeur
	Haag (hoog)		VM vloercabinet
	0 + P		ventilatie rooster
			#S suskast
			NO noodoverstort

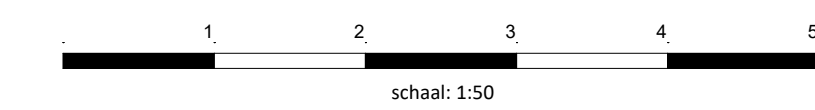
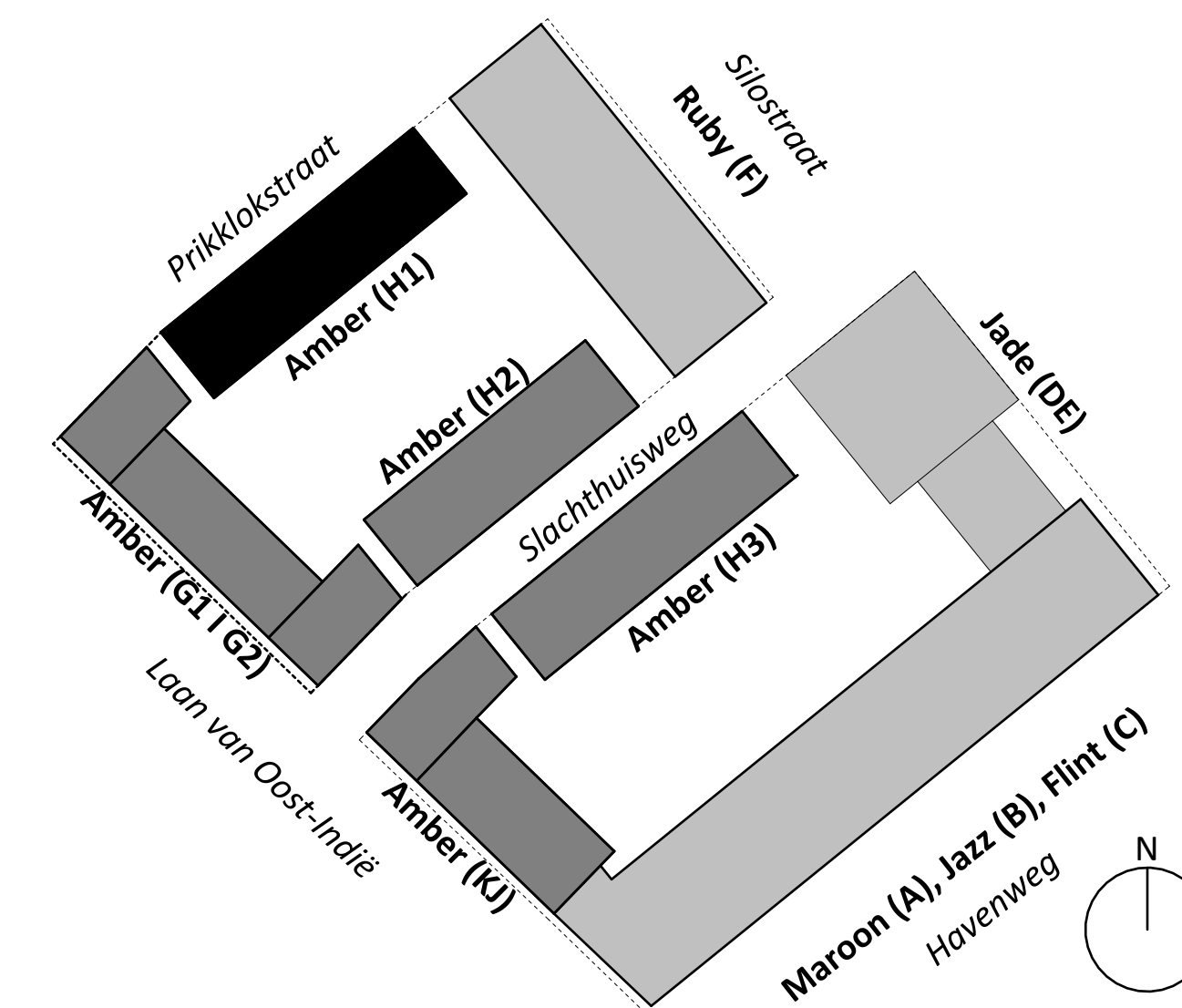
ALGEMEEN:

De maten op de tekening zijn indicatief en aangegeven in millimeters, hieraan kunnen geen rechten worden ontleend. In werkelijkheid kunnen de maten afwijken. De installaties en installatieruimtes zijn ter indicatie en de positie en afmetingen kunnen nog afwijken t.o.v. definitieve gekozen installaties door installateur. Aantal en posities van de verlichtingsarmaturen volgens berekening en eisen politiekeurmerk. Aantal en posities rookmelders volgens bouwbesluit. Alle afwerkingen, afmetingen, materialisaties en posities, zoals omschreven in de verkooptechnische omschrijvingen, gaan voor het tekenwerk. Schaal 1 op 1 afdrucken.

Elektra renvooi					
	Enkelpolige schakelaar		Lichtpunt centraal		W c d dubbel horizontaal
	Wissel schakelaar		W c d enkel spatwaterdicht		W c d (half inbouw)
	Serie schakelaar		Wandlichtpunt		230V aansluitpunt
	Kruis schakelaar		Rookmelder		W c d 2x230V / Perilex
	Armatuur		Centraal Aard Punt (CAP)		Draadloze thermostaat
	Videofoon toestel		Loze leiding		WTW bediening
	Bedrucker		Bedrade leiding		Bedrade leiding dranger
	Verdeelkast		W c d enkel		Bedrade aansluiting vloerverwarming

SITUATIE:

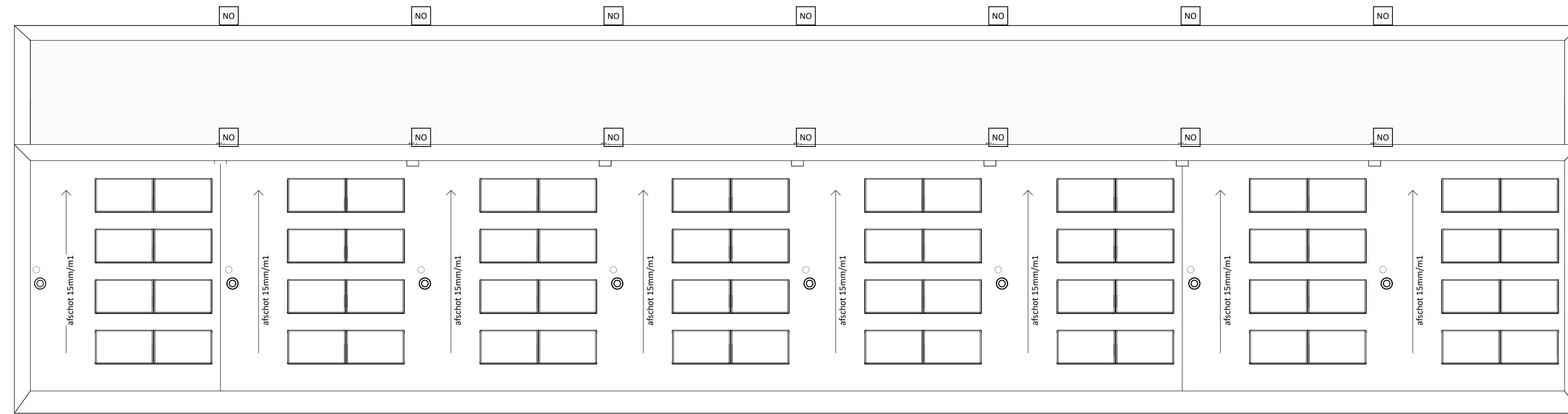
- 
- 
- 
- 
- 



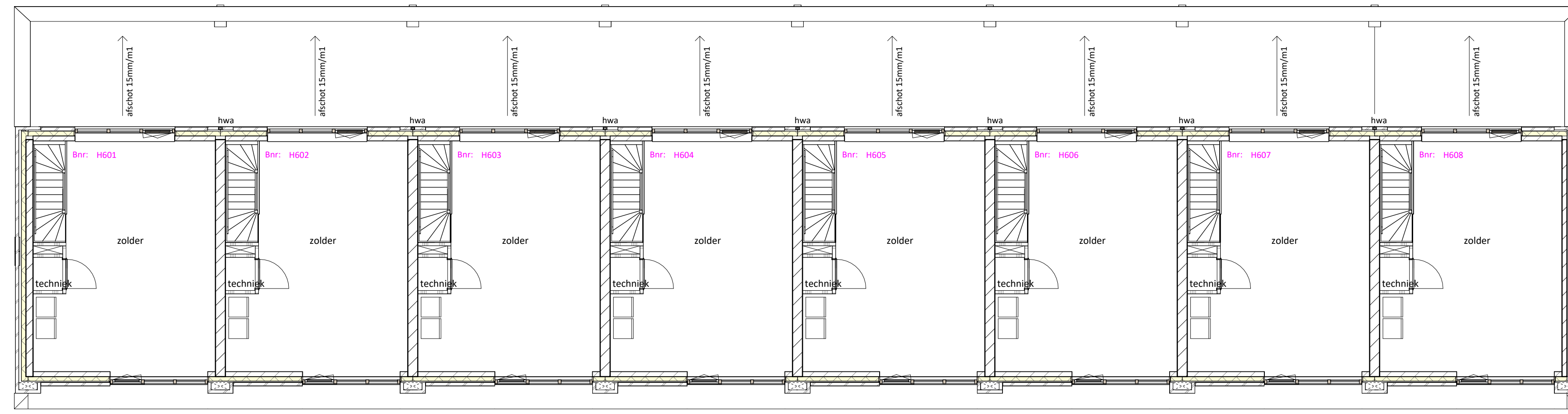
project: Amber (H)  
Nijmegen, Netherlands



onderdeel: Bg-V1\_Blok H1  
formaat: schaal: (A1) 1:100  
datum: 23-05-2025  
wijziging: 17-11-2025  
project nr: 19-0881  
tekening nr: VK\_100  
status: DEFINITIEF  
fase: VK



Derde verdieping  
1:100



Tweede verdieping  
1:100

**RENVOOI**

	betonwand		woningtoegang appartementen
	betonwand		tegelwerk
	metselwerk, kalkzandsteen		tegelwerk op afschot t.p.v. douche
	houtskeletbouw		opstelplaats mechanische ventilatie
	niet-dragende metalstudwand woningscheiding		opstelplaats mechanische ventilatie (WTW)
	niet-dragende metalstudwand		opstelplaats wasmachine/ droger
	voorzetwand		fontein
	isolatiemateriaal, Rc-waarde conf. berekeningen		wastafel
	lichte scheidingswanden - cellenbeton		toilet
	zelfsluitend		bad
	30 min. Ra WBDBO, zelfsluitend		hwa hemelwaterafvoer
	30 min. R200 WBDBO, zelfsluitend		BWL brandweer lift
	60 min. Ra WBDBO, zelfsluitend		sedumdak
	60 min. R200 WBDBO, zelfsluitend		Zone verhoogde belasting
	kruipluik		afzuigrooster WTW
	gierzwaluwkast		inblaasrooster WTW
	zonnepanelen		schuifdeur
	Haag (laag)		VM vloermuiskast
	Haag (hoog)		#VA ventilatie rooster
	peilmaat, hoogte tov de afgewerkte begane grond vloer		#S suskast
			NO noodoverstort

**ALGEMEEN:**

De maten op de tekening zijn indicatief en aangegeven in millimeters, hieraan kunnen geen rechten worden ontleend. In werkelijkheid kunnen de maten afwijken. De installaties en installatieruimtes zijn ter indicatie en de positie en afmetingen kunnen nog afwijken t.o.v. definitieve gekozen installaties door installateur.

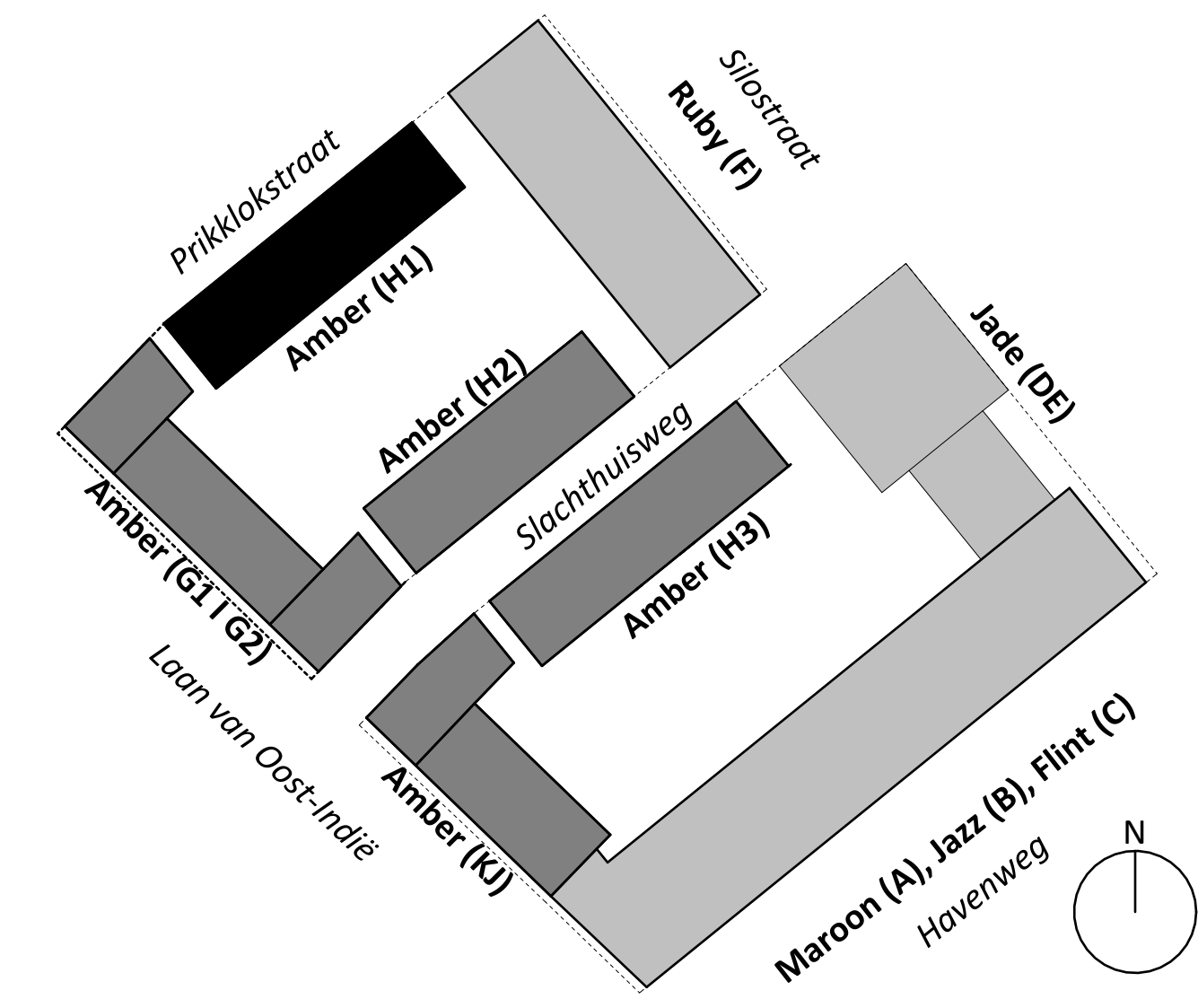
Aantal en posities van de verlichtingsarmaturen volgens berekening en eisen politiekeurmerk.

Aantal en posities rookmelders volgens bouwbesluit.

Alle afwerkingen, afmetingen, materialisaties en posities, zoals omschreven in de verkooptechnische omschrijvingen, gaan voor het tekenwerk.  
Schaal 1 op 1 afdrucken.

**Elektra renvooi**

	Enkelpolige schakelaar		Lichtpunt centraaldoos		W c d dubbel horizontaal
	Wissel schakelaar		W c d enkel spatwaterdicht		W c d (half inbouw)
	Serie schakelaar		Wandlichtpunt		230V aansluitpunt
	Kruis schakelaar		Rookmelder		W c d 2x230V / Perilex
	Armatuur		Centraal Aard Punt (CAP)		Draadloze thermostaat
	Videofoon toestel		Loze leiding		WTW bediening
	Bedrukker		Bedrade leiding		Bedrade leiding dranger
	Verdeelkast		W c d enkel		Bedrade aansluiting vloerverwarming



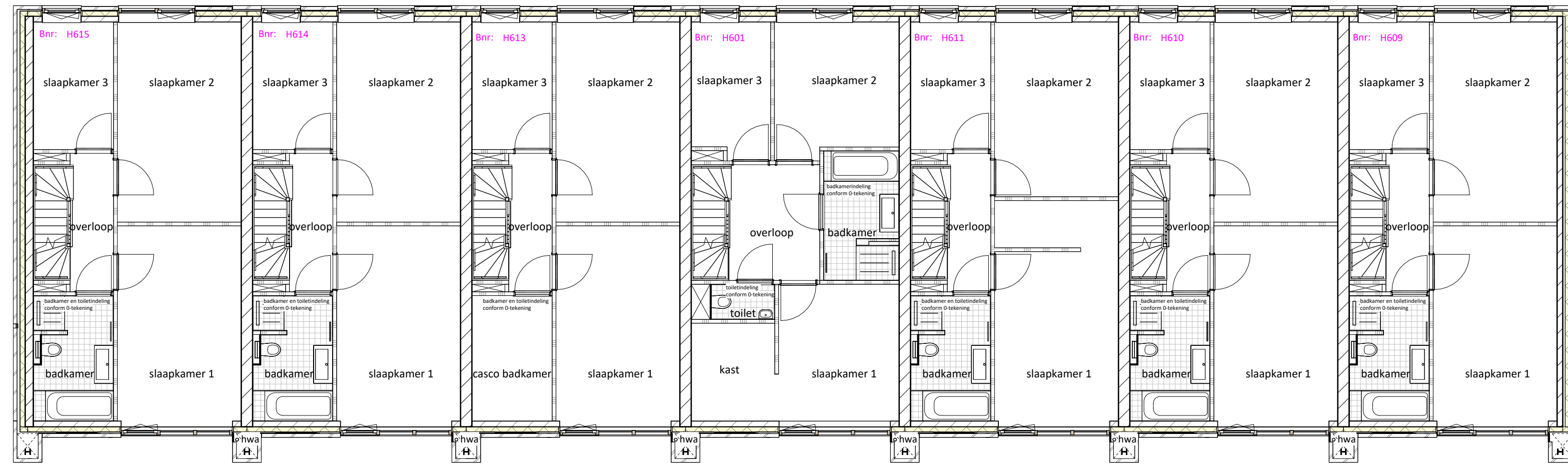
project: **Amber (H)**  
Nijmegen, Netherlands



onderdeel: V2-V3\_Blok H1  
formaat: schaal: (A1) 1:100

datum: 23-05-2025  
wijziging: 17-11-2025  
project nr: 19-0881  
tekening nr: VK\_101

status: DEFINITIEF  
fase: VK



Eerste verdieping

1 : 100



Begane grond

1 : 100

RENOVOOI

- betonwand
- betonwand
- metselwerk, kalkzandsteen
- houtskeletbouw
- niet-dragende metalstudwand woningscheiding
- niet-dragende metalstudwand
- voorzetwand
- isolatiemateriaal, Rc-waarde conf. berekeningen
- lichte scheidingswanden - cellenbeton
- zelfsluitend
- 30 min. Ra WBDBo, zelfsluitend
- 30 min. R200 WBDBo, zelfsluitend
- 60 min. Ra WBDBo, zelfsluitend
- 60 min. R200 WBDBo, zelfsluitend
- kruipruimte
- gierzwaluwkast
- zonnepanelen
- Haag (laag)
- Haag (hoog)
- 0 + P  
peilmaat, hoogte tov de afgewerkte begane grond vloer
- woningtoegang appartementen
- tegelwerk
- tegelwerk op afschot t.p.v. douche
- opstelplaats mechanische ventilatie
- opstelplaats mechanische ventilatie (WTW)
- opstelplaats wasmachine/ droger
- fontein
- wastafel
- toilet
- bad
- hwa hemelwaterafvoer
- BWL brandweer lift
- sedumdak
- Zone verhoogde belasting
- afzuigrooster WTW
- inblaasrooster WTW
- schuifdeur
- vloermuiskast
- #VA ventilatie rooster
- #S suskast
- NO noodoverstort

ALGEMEEN:

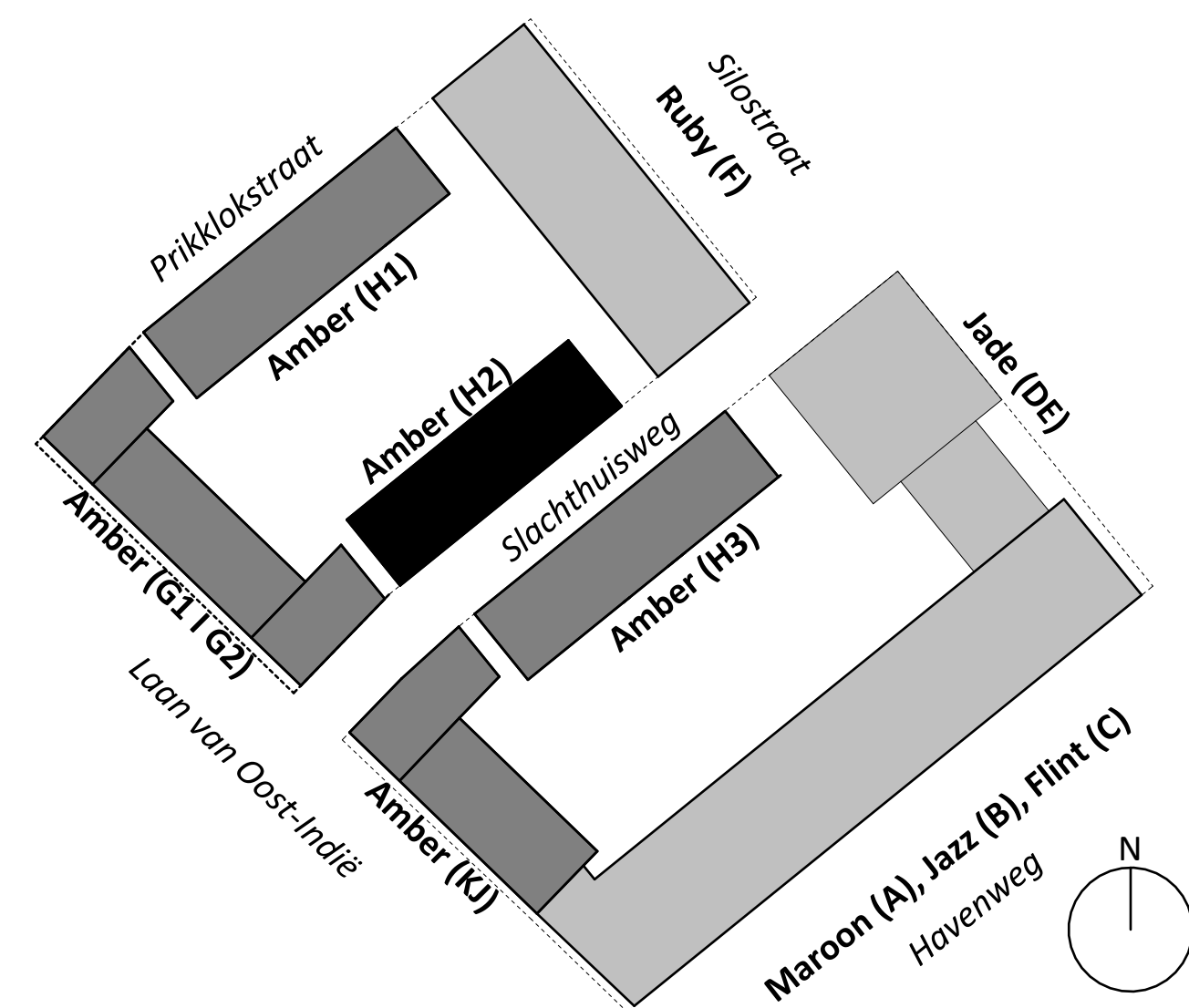
De maten op de tekening zijn indicatief en aangegeven in millimeters, hieraan kunnen geen rechten worden ontleend. In werkelijkheid kunnen de maten afwijken. De installaties en installatieruimte zijn ter indicatie en de positie en afmetingen kunnen nog afwijken t.o.v. definitieve gekozen installaties door installateur. Aantal en posities van de verlichtingsarmaturen volgens berekening en eisen politiekeurmerk. Aantal en posities rookmelders volgens bouwbesluit.

Alle afwerkingen, afmetingen, materialisaties en posities, zoals omschreven in de verkooptechnische omschrijvingen, gaan voor het tekenwerk. Schaal 1 op 1 afdrucken.

Elektra renvooi			
Enkelpolige schakelaar	Lichtpunt centraaldoos		W c d dubbel horizontaal
Wissel schakelaar			W c d (half inbouw)
Serie schakelaar			230V aansluitpunt
Krus schakelaar			W c d 2x230V / Perilex
Armatuur			Draadloze thermostaat
			WTW bediening
			Bedrade leiding dranger
			Bedrade aansluiting vloerwarming

SITUATIE:

- Wintergroene haag, 1500 mm hoog
- Wintergroene haag, 1200 mm hoog
- staptegels
- betonplaten, afmeting 1,2x0,8m
- laag poortje, spijlenhekwerk t.b.v. privé tuin, 1200 mm hoog



1 2 3 4 5  
schaal: 1:50

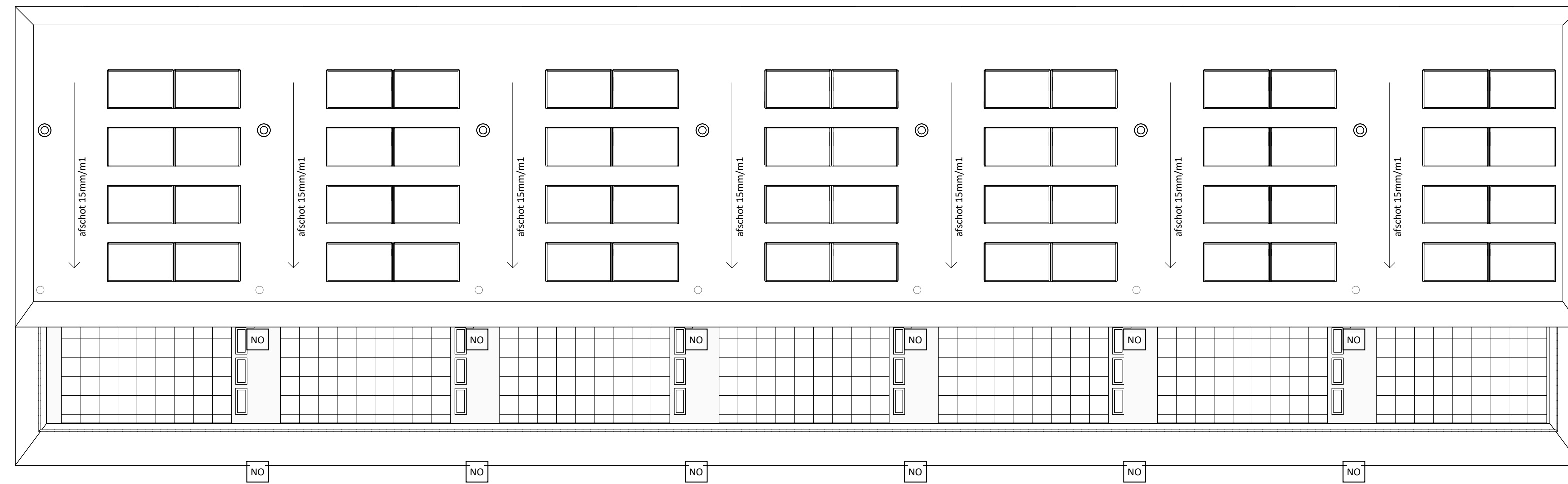
project: Amber (U)  
Nijmegen, Netherlands



onderdeel: Bg-V1\_Blok H2  
formaat: (A1) 1:100

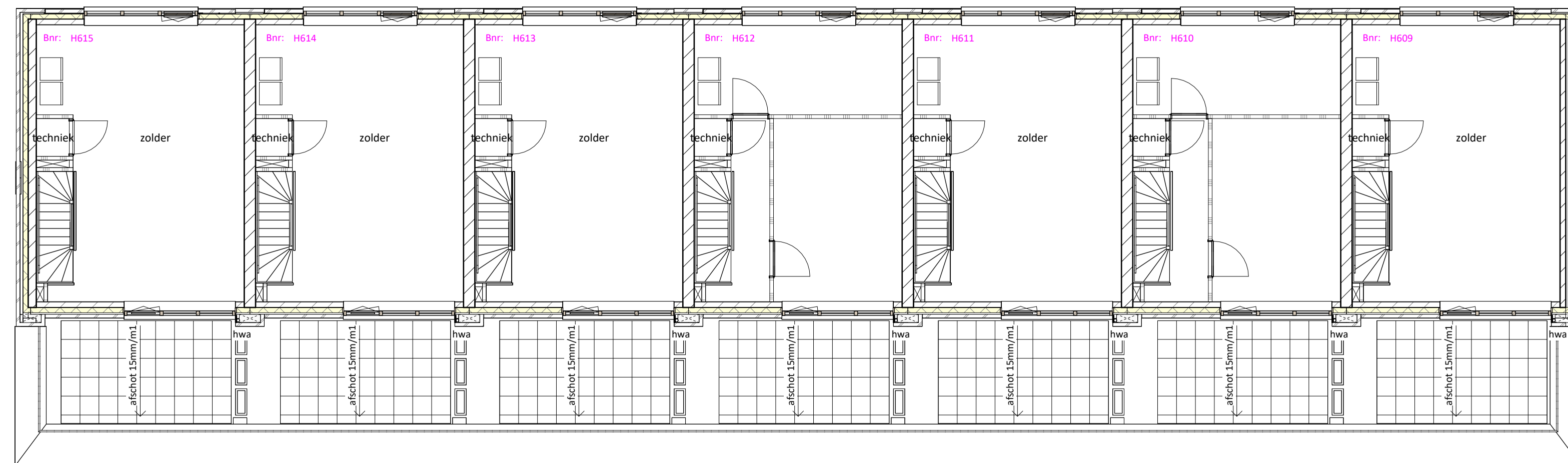
datum: 23-05-2025  
wijziging: 17-11-2025  
project nr: 19-0881  
tekening nr: VK\_102

status: DEFINITIEF  
fase: VK



Derde verdieping

1 : 100



Tweede verdieping

1 : 100

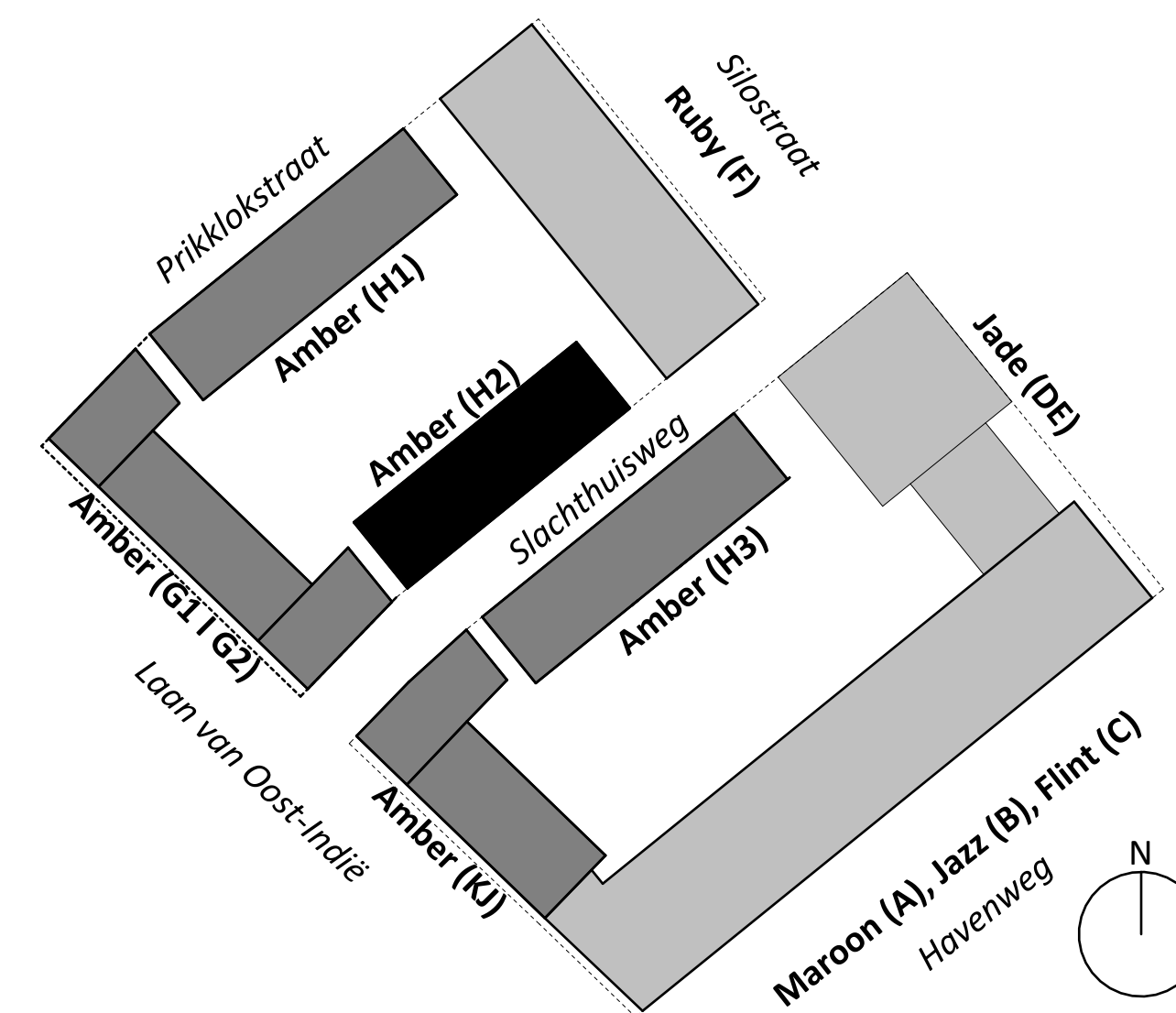
RENVOOI

	betonwand		woningtoegang appartementen
	betonwand		tegelwerk
	metselwerk, kalkzandsteen		tegelwerk op afschot t.p.v. douche
	houtskeletbouw		opstelplaats mechanische ventilatie
	niet-dragende metalstudwand woningscheidend		opstelplaats mechanische ventilatie (WTW)
	niet-dragende metalstudwand		opstelplaats wasmachine/ droger
	voorzetwand		fontein
	isolatiemateriaal, Rc-waarde conf. berekeningen		wastafel
	lichte scheidingswanden - cellenbeton		toilet
	zelfsluitend		bad
	30 min. Ra WBDBO, zelfsluitend		hwa hemelwaterafvoer
	30 min. R200 WBDBO, zelfsluitend		BWL brandweer lift
	60 min. Ra WBDBO, zelfsluitend		sedumdak
	60 min. R200 WBDBO, zelfsluitend		Zone verhoogde belasting
	kruipluik		afzuigrooster WTW
	gierzuwluik		inblaasrooster WTW
	zonnepanelen		schuifdeur
	Haag (laag)		VM vloercabinet
	Haag (hoog)		#VA ventilatie rooster
	0 + P peilmaat, hoogte tov de afgewerkte begane grond vloer		#S suskast
			NO noodoverstort

ALGEMEEN:

De maten op de tekening zijn indicatief en aangegeven in millimeters, hieraan kunnen geen rechten worden ontleend. In werkelijkheid kunnen de maten afwijken. De installaties en installatieruimte zijn ter indicatie en de positie en afmetingen kunnen nog afwijken t.o.v. definitieve gekozen installaties door installateur. Aantal en posities van de verlichtingsarmaturen volgens berekening en eisen politiekeurmerk. Aantal en posities rookmelders volgens bouwbesluit. Alle afwerkingen, afmetingen, materialisaties en posities, zoals omschreven in de verkooptechnische omschrijvingen, gaan voor het tekenwerk. Schaal 1 op 1 afdrucken.

Elektra renvooi					
	Enkelpolige schakelaar		Lichtpunt centraaldoos		W c d dubbel horizontaal
	Wissel schakelaar		W c d enkel spatwaterdicht		W c d (half) inbouw
	Serie schakelaar		Wandlichtpunt		230V aansluitpunt
	Kruis schakelaar		Rookmelder		W c d 2x230V / Perilex
	Armatuur		Centraal Aard Punt (CAP)		Draadloze thermostaat
	Videofoon toestel		Loze leiding		WTW bediening
	Bedrucker		Bedrade leiding		Bedrade leiding dranger
	Verdeelkast		W c d enkel		Bedrade aansluiting vloerverwarming

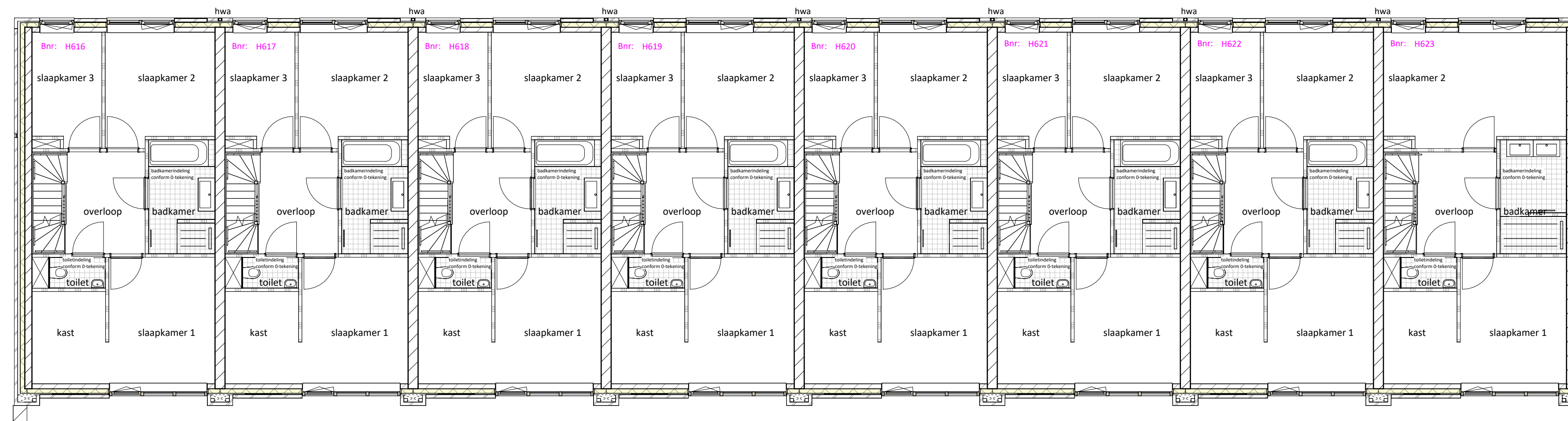


1 2 3 4 5  
schaal: 1:50

project: Amber (H)  
Nijmegen, Netherlands



onderdeel: V2-V3\_Blok H2  
formaat: schaal: (A1) 1:100  
datum: 23-05-2025  
wijziging: 17-11-2025  
project nr: 19-0881  
tekening nr: VK\_103  
status: DEFINITIEF  
fase: VK



Erste verdieping

1 : 100



Begane grond

1 : 100

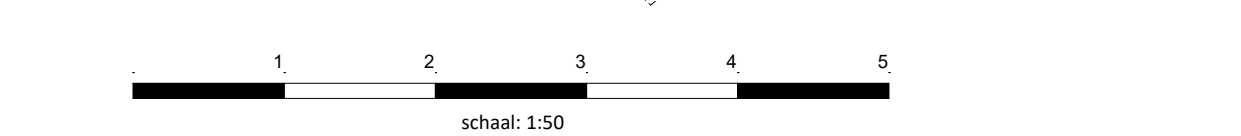
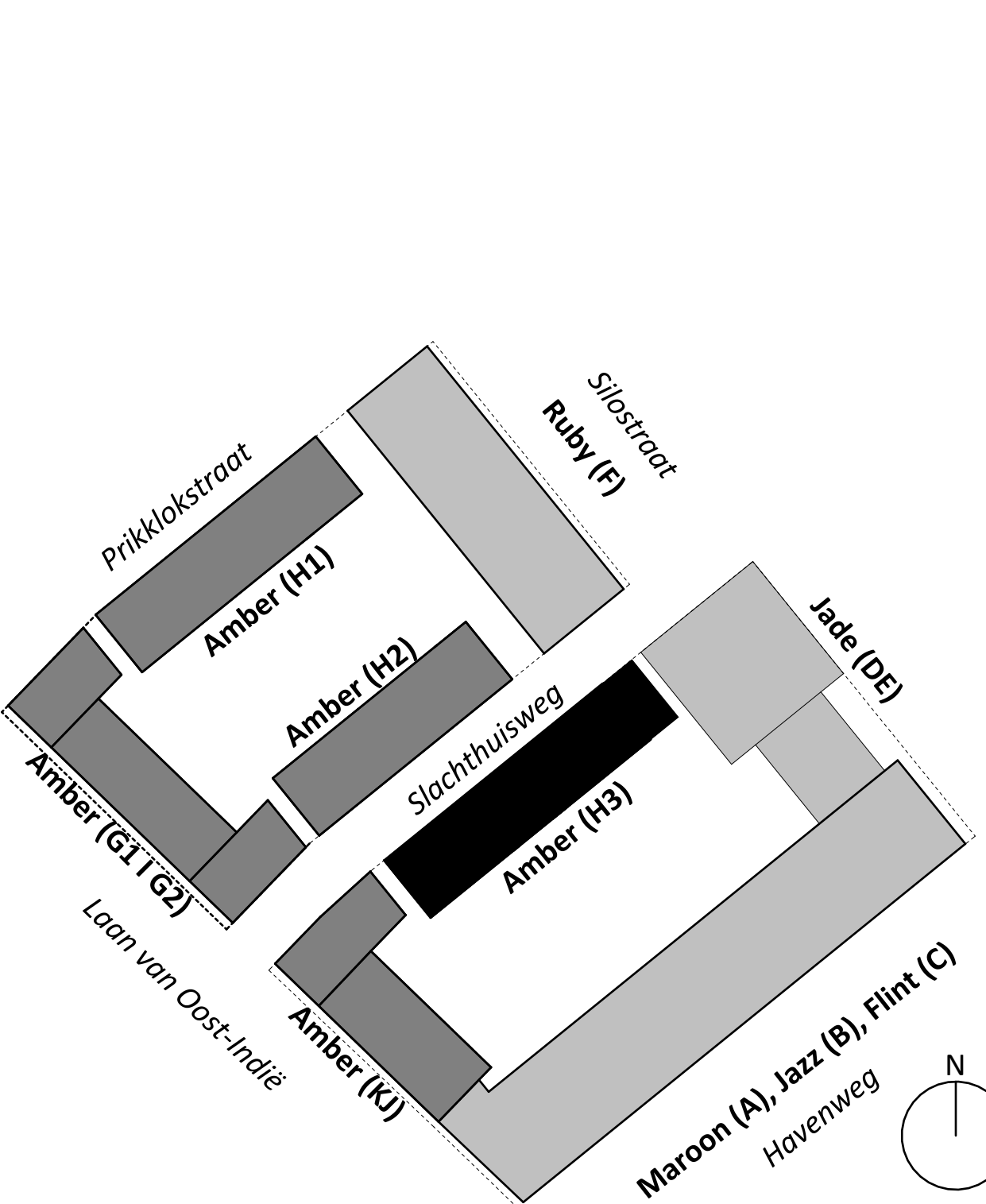
RENVOOI			
	betonwand		woningtoegang appartementen
	betonwand		tegelwerk
	metselewerk, kalkzandsteen		tegelwerk op afschot t.p.v. douche
	houtskeletbouw		opstelplaats mechanische ventilatie
	niet-dragende metalstudwand woningscheiding		opstelplaats mechanische ventilatie (WTW)
	niet-dragende metalstudwand		opstelplaats wasmachine/ droger
	voorzetwand		fontein
	isolatiemateriaal, Rc-waarde conf. berekeningen		wastafel
	lichte scheidingswanden - cellenbeton		toilet
	zelfsluitend		bad
	30 min. Ra WBDDBO, zelfsluitend		hwa hemelwaterafvoer
	30 min. R200 WBDDBO, zelfsluitend		BWL brandweer lift
	60 min. Ra WBDDBO, zelfsluitend		sedumdak
	60 min. R200 WBDDBO, zelfsluitend		Zone verhoogde belasting
	kruipluik		afzuigrooster WTW
	gierzwaluwkast		inblaasrooster WTW
	zonnepanelen		schuifdeur
	Haag (laag)		vleermuiskast
	Haag (hoog)		ventilatie rooster
	0 + P		suskast
			noodoverstort

ALGEMEEN:

De maten op de tekening zijn indicatief en aangegeven in millimeters, hieraan kunnen geen rechten worden ontleend. In werkelijkheid kunnen de maten afwijken. De installaties en installatieruimtes zijn ter indicatie en de positie en afmetingen kunnen nog afwijken t.o.v. definitieve gekozen installaties door installateur. Aantal en posities van de verlichtingsarmaturen volgens berekening en eisen politiekeurmerk. Aantal en posities rookmelders volgens bouwbesluit. Alle afwerkingen, afmetingen, materialisaties en posities, zoals omschreven in de verkooptechnische omschrijvingen, gaan voor het tekenwerk. Schaal 1 op 1 afdrucken.

Elektra renvooi		
	Enkelpolige schakelaar	Lichtpunt centraaldoors
	Wissel schakelaar	W c d enkel spatwaterdicht
	Serie schakelaar	Wandlichtpunt
	Kruis schakelaar	Rookmelder
	Armatuur	Centraal Aard Punt (CAP)
	Videofoon toestel	Loze leiding
	Bedrucker	Bedrade leiding
	Verdeelkast	W c d enkel
		Bedrade aansluiting vloerverwarming

SITUATIE:



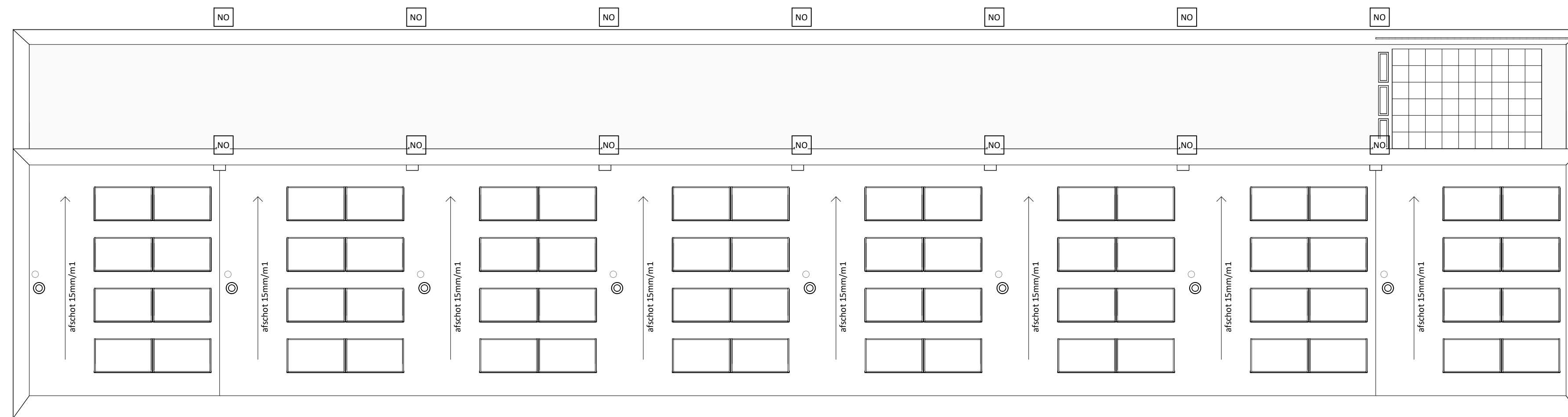
project: Amber (U)  
Nijmegen, Netherlands



onderdeel: Bg-V1\_Blok H3  
formaat: (A1) 1:100

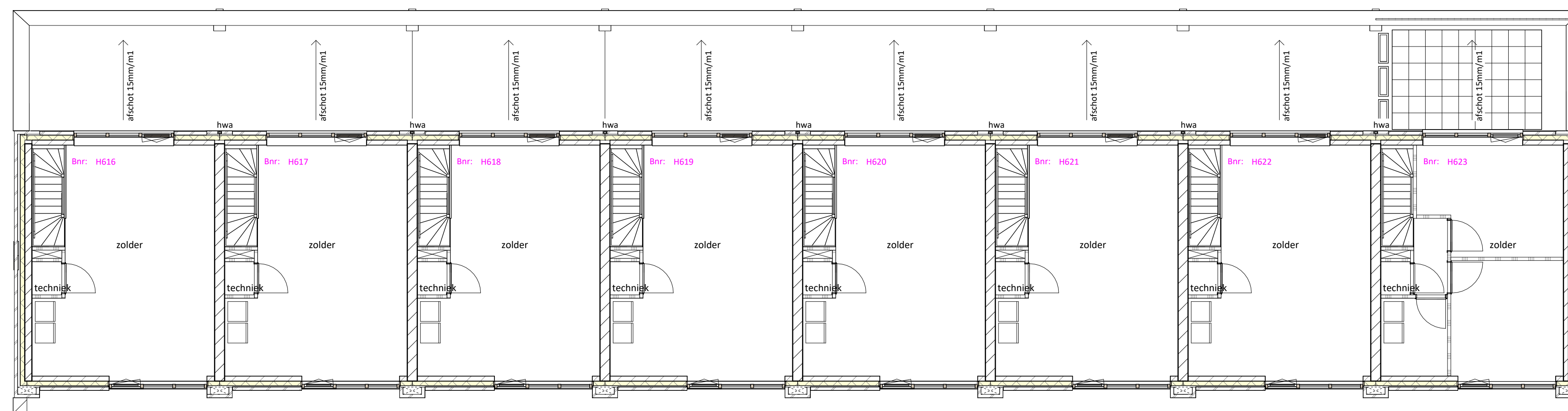
datum: 23-05-2025  
wijziging: 17-11-2025  
project nr: 19-0881  
tekening nr: VK\_104

status: DEFINITIEF  
fase: VK



Derde verdieping

1 : 100



Tweede verdieping

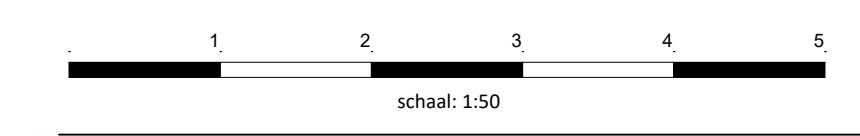
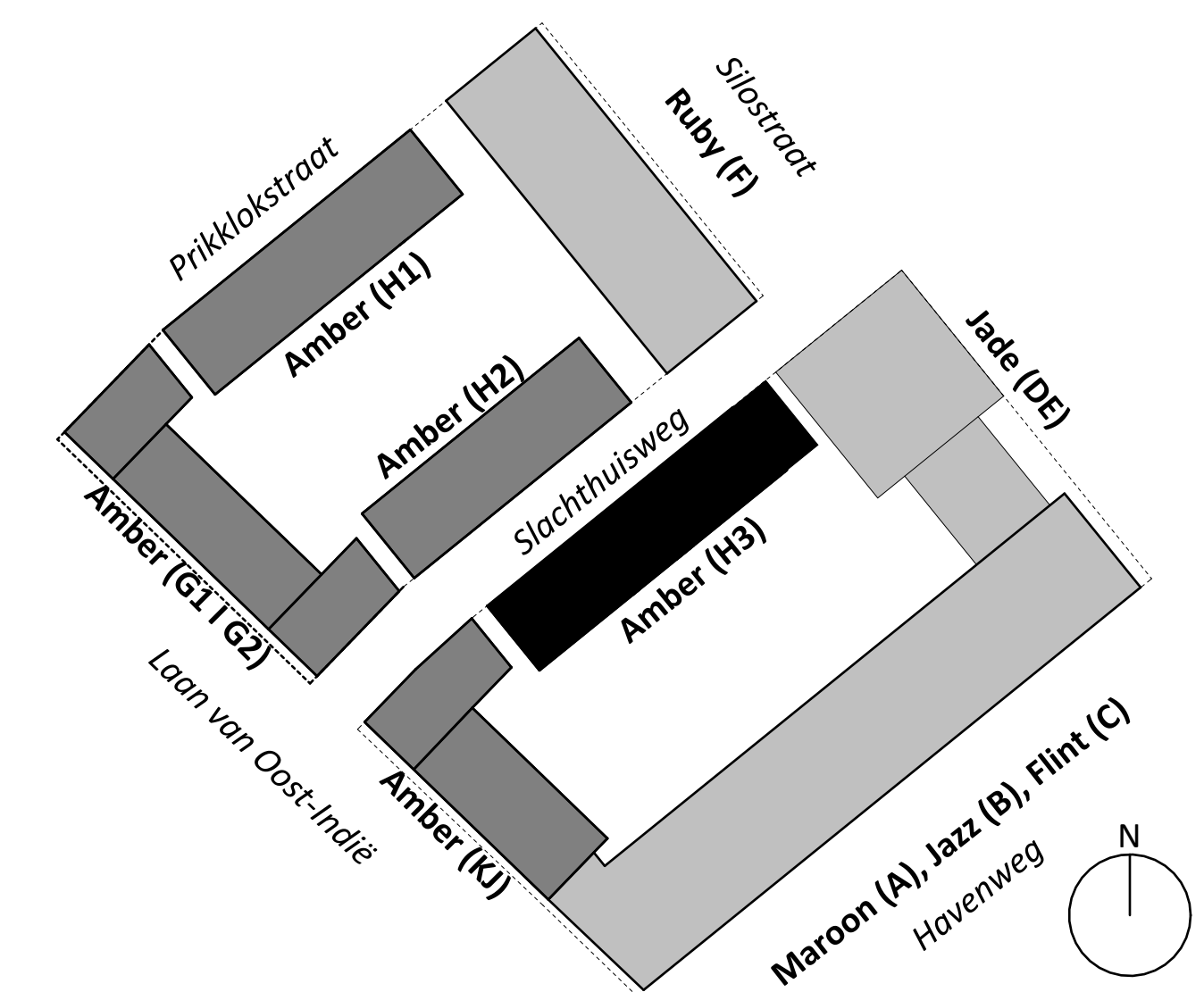
1 : 100

RENOVOOI			
	betonwand		woningtoegang appartementen
	betonwand		tegelwerk
	metselwerk, kalkzandsteen		tegelwerk op afschot t.p.v. douche
	houtskeletbouw		opstelplaats mechanische ventilatie
	niet-dragende metalstudwand woningscheiding		opstelplaats mechanische ventilatie (WTW)
	niet-dragende metalstudwand		opstelplaats wasmachine/ droger
	voorzetwand		fontein
	isolatiemateriaal, Rc-waarde conf. berekeningen		wastafel
	lichte scheidingswanden - cellenbeton		toilet
	zelfsluitend		bad
	30 min. Ra WBDBO, zelfsluitend		hwa hemelwaterafvoer
	30 min. R200 WBDBO, zelfsluitend		BWL brandweer lift
	60 min. Ra WBDBO, zelfsluitend		sedumdak
	60 min. R200 WBDBO, zelfsluitend		Zone verhoogde belasting
	kruipluik		afzuigrooster WTW
	gierzwaluwkast		inblaasrooster WTW
	zonnepanelen		schuifdeur
	Haag (laag)		VM vloermuiskast
	Haag (hoog)		#VA ventilatie rooster
	0 + P peilmaat, hoogte tov de afgewerkte begane grond vloer		#S suskast
			NO noodoverstort

ALGEMEEN:

De maten op de tekening zijn indicatief en aangegeven in millimeters, hieraan kunnen geen rechten worden ontleend. In werkelijkheid kunnen de maten afwijken. De installaties en installatieruimte zijn ter indicatie en de posities en afmetingen kunnen nog afwijken t.o.v. definitieve gekozen installaties door installateur. Aantal en posities van de verlichtingsarmaturen volgens berekening en eisen politiekeurmerk. Aantal en posities rookmelders volgens bouwbesluit. Alle afwerkingen, afmetingen, materialisaties en posities, zoals omschreven in de verkooptechnische omschrijvingen, gaan voor het tekenwerk. Schaal 1 op 1 afdrucken.

Elektra renvooi					
	Enkelpolige schakelaar		Lichtpunt centraaldoos		W c d dubbel horizontaal
	Wissel schakelaar		W c d enkel spatwaterdicht		W c d (half inbouw)
	Serie schakelaar		Wandlichtpunt		230V aansluitpunt
	Kruis schakelaar		Rookmelder		W c d 2x230V / Perilex
	Armatuur		Centraal Aard Punt (CAP)		Draadloze thermostaat
	Videofoon toestel		Loze leiding		WTW bediening
	Beldrukker		Bedrade leiding		Bedrade leiding dranger
	Verdeelkast		W c d enkel		Bedrade aansluiting vloerverwarming



project: Amber (H)  
Nijmegen, Netherlands



onderdeel: V2-V3\_Blok H3  
formaat: schaal: (A1) 1:100  
datum: 23-05-2025  
wijziging: 17-11-2025  
project nr: 19-0881  
tekening nr: VK\_105  
status: DEFINITIEF  
fase: VK