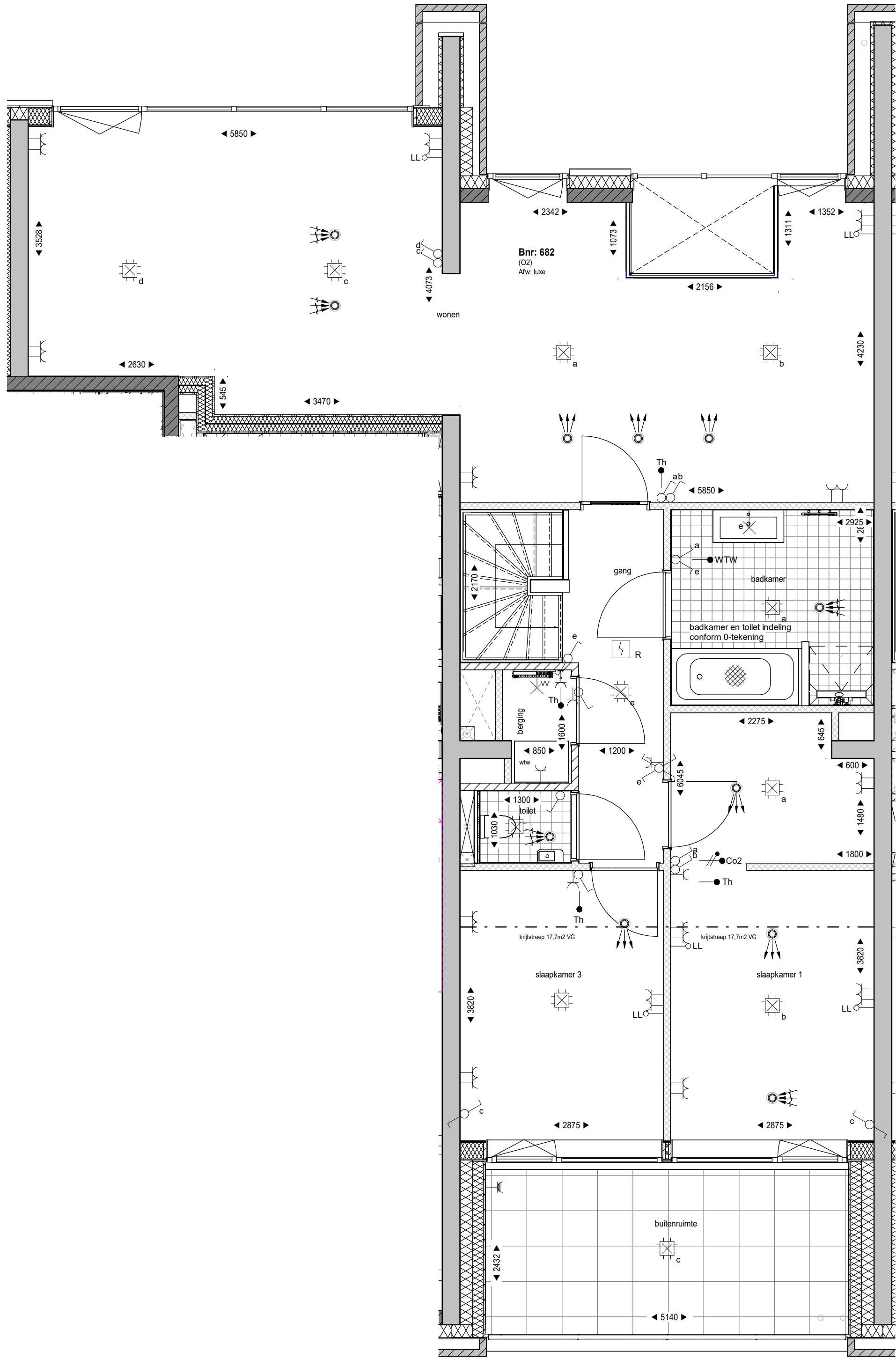


Begane grond

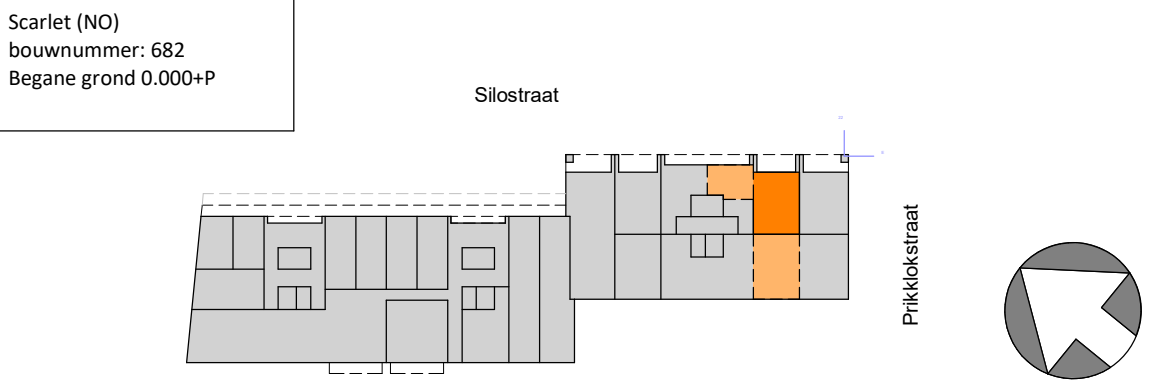


Verdieping

| RENVOOI |  |
|---------|--|
|         | Prefab betonwand gewiekement                             |
|         | Prefab betonwand   |
|         | Betonwand  |
|         | Kalkzandsteen  |
|         | HSB element, Rc conform Beng berekening                  |
|         | Isolatie, Rc conform Beng berekening                     |
|         | Metal-studewand woningcheidernd                          |
|         | Lichte scheidingwand - metal-stud                        |
|         | Lichte scheidingwand - celenoboton                       |
|         | Voorzetwand gescheurd                                    |
|         | Deur 60 minuten brandwerend                              |
|         | Deur 30 minuten brandwerend                              |
|         | Zelfsluitende deur 60 minuten brandwerend                |
|         | Zelfsluitende deur 30 minuten brandwerend                |
|         | Entree woning  |
|         | Tegels, afmeting conform verkoop technische omschrijving |
|         | Tegels op afschot t.p.v. douchehoek                      |
|         | Fontein  |
|         | Wastafel   |
|         | Toilet / wanddozet                                       |
|         | Drogte blusleiding, vulpunt / afsluippunt                |
|         | HWS (Hemelwater afvoer)                                  |
|         | Brandwater   |
|         | Keuken of badopstelling optioneel                        |

| ALGEMEEN   |  |
|--|--|
| De maten op de tekening zijn indicatief en aangegeven in millimeters, hieraan kunnen geen rechten worden ontleend. In werkelijkheid kunnen de maten afwijken.                          |  |
| De installaties en installatieomtrekken zijn ter indicatie, de positie en afmetingen kunnen nog afwijken t.o.v. de definitieve gekozen installaties en schachten door de installateur. |  |
| Schaal 1 op 1 afdrucken.   |  |
| Aantal en positie verlichtingsarmaturen volgens berekening en eisen politiekeurmerk.   |  |
| Aantal en positie rookmelders volgens bouwbesluit.   |  |
| Alle afmetingen, afmetingen, materialisatie en posities, zoals omschreven in de verkoop technische omschrijving gaan voor het tekenwerk.   |  |

| RENVOOI ELEKTRA |   |
|-----------------|---|
|                 | Aansluitpunt licht plafond                    |
|                 | Aansluitpunt wandlicht                        |
|                 | Schakelaar enkelpolig                         |
|                 | Wisseel schakelaar                            |
|                 | Serie schakelaar                              |
|                 | Kruis schakelaar                              |
|                 | Wandcontactdoos enkelpolig                    |
|                 | Wandcontactdoos twee-voudig horizontaal       |
|                 | Wandcontactdoos twee-voudig verticaal         |
|                 | Aansluitpunt CO2 detectie                     |
|                 | Aansluitpunt badening WTW                     |
|                 | Aansluitpunt thermostaat                      |
|                 | Leze leding                                   |
|                 | Rookmelder                                    |
|                 | Bedrukker                                     |
|                 | Beltoestel                                    |
|                 | Videofoon toestel                             |
|                 | Wandcontactdoos enkelpolig spakwaterdicht     |
|                 | Afzuigrooster WTW                             |
|                 | Inblaasrooster WTW                            |
|                 | WTW ventilatie unit                           |
|                 | Mechanische ventilatie unit                   |
|                 | Voerverwarming verdeeler (incl. aansluitpunt) |
|                 | Wasmachine                                    |
|                 | Wasdroger                                     |
|                 | Radiator (elektrisch)                         |



project: 501100283  
Nijmegen, Netherlands



datum: 28-05-2026  
status: Definitief  
wijziging:  
project nr.: 501100283  
fase:  
tekening nr.: VK-682  
VK

onderdeel: verkooptekening bnr 682  
formaat: A1  
schaal: 1:50